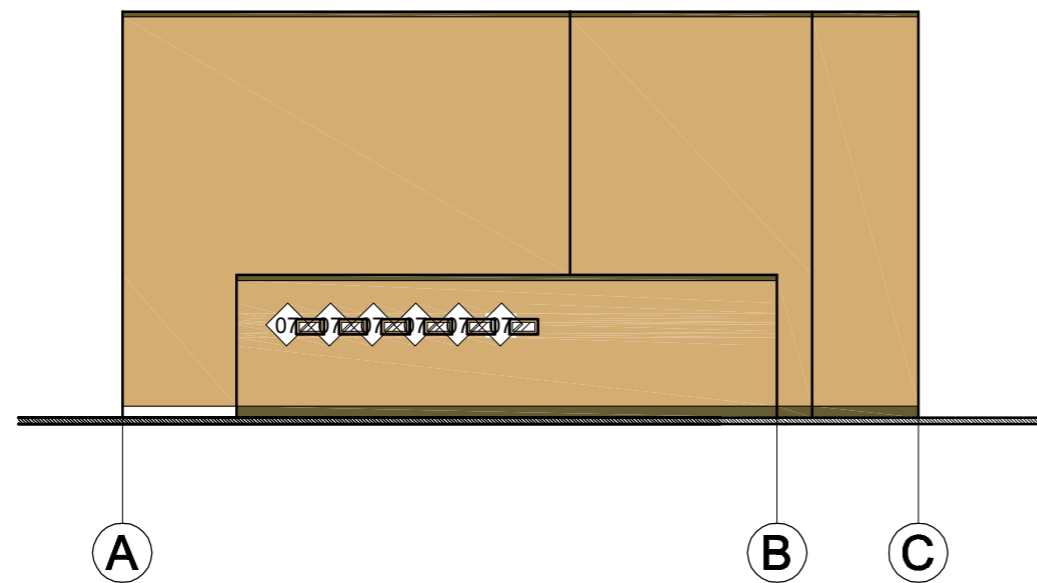
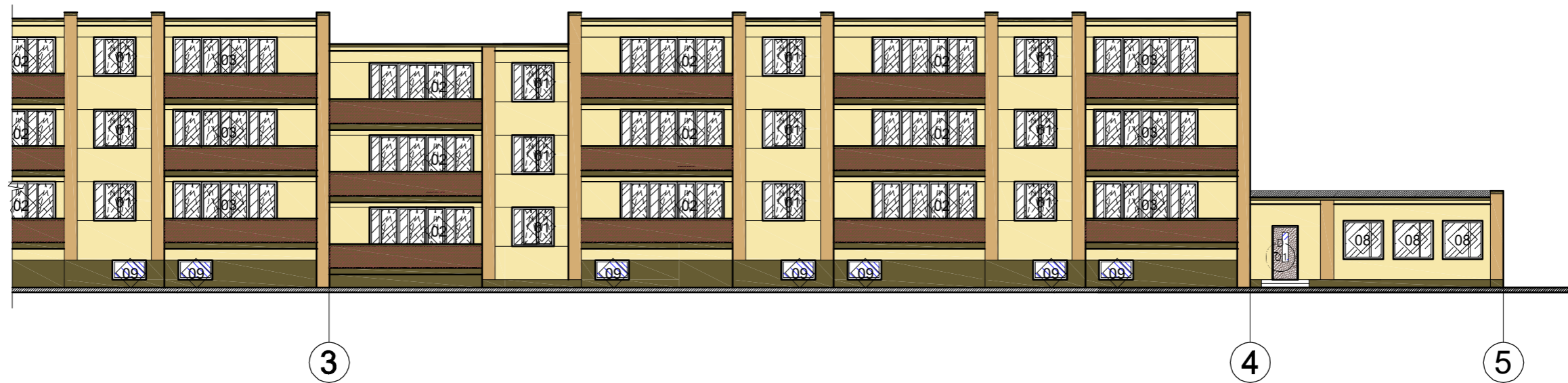


KRĀSU RISINĀJUMS FASĀDĒ.

OBJEKTS: 46 dzīvokļu dzīvojamās mājas vienkāršota renovācija.

ADRESE: Smilšu iela 2, Baloži, Ķekavas novads.

STADIJA: Apliecinājuma karte.



Arhitekts - J. Empelis.

AR rasējumu saraksts.

N.p.k.	Nosaukums	Lapa
1	Vispārējie rādītāji.	AR-1
2	1. stāva plāna fragmenta shēma.	AR-2
3	1. stāva plāna fragmenta shēma.	AR-3
4	Fasādes fragments 1-3.	AR-4
5	Fasādes fragments 3-5.	AR-5
6	Fasādes fragments 5-3.	AR-6
7	Fasādes fragments 3-1.	AR-7
8	Fasāde A-C. Fasāde C-A.	AR-8
9	2,3. stāva plāna fragmenta shēma.	AR-9
10	2,3. stāva plāna fragmenta shēma.	AR-10
11	Griezums A-A.	AR-11
12	Siltināto konstrukciju mezgli un eksplikācija.	AR-12
13	Maināmo logu un durvju eksplikācija.	AR-13
14	Logailas apdare.	AR-14
15	Cokols. Stūra detaļa.	AR-15
16	Dzega.	AR-16

Novietnes shēma.



Vispārējās piezīmes un norādījumi.

1. Par nosacīto atzīmi 0.000 pieņemts pirmā stāva grīdas līmenis.
2. Izmēri plānā doti milimetros augstuma atzīmes metros , ja nav norādītas citas mērvienības.
3. Galvenā būvuzņēmēja pienākums , pirms būvdarbu uzsākšanas, ir savlaicīgi un pilnībā iepazīties ar visu projekta dokumentāciju, kā arī noskaidrot visus neskaidros vai nesaprotos jautājumus.
4. Pēc fasāžu siltināšanas izgatavot un uzstādīt jaunus no jumta skārda nosedzošos ēkas krāsota skārda elementus , dzegas un vēdināšanas kanālus. Veikt jaunu jumta seguma ieklāšanu.
5. Visus izmērus un mērķēdes , pirms konkrēto būvdarbu uzsākšanas vai pasūtījuma izdarīšanas, pārbaudīt . Izmērus nenolasīt pēc mēroga. Šaubu gadījumā konsultēties ar būvprojekta autoru.
6. Visas atkāpes no projekta risinājumiem, kā arī no tā izrietošās mezglu un risinājumu papildus detalizācijas izstrādā uzņēmējs savlaicīgi, pirms darbu uzsākšanas vai pasūtījuma izdarīšanas, saskaņojot ar projekta autoru.
7. Mezglu un detaļu izgatavošana , kuru detalizācija nav dota projektā , veicama saskaņā ar izgatavotāja norādījumiem un standartshēmām, kā arī normatīvu prasībām.
8. Maināmiem logiem paredzēt logu dalījumu un vērtņu vēšanas tādū, kāds tas ir patreiz.
9. Būvuzņēmējs ir atbildīgs par darbu veikšanas projekta izstrādāšanu specializētajiem darbu veidiem , kas tiek pielietoti būvē.
10. Krāsu risinājumu skatīt krāsu pasē.
11. Pēc cokola un pagraba siltināšanas atjaunot ēkas betona ietves apmali .

TEHNISKI EKONOMISKIE RĀDĪTĀJI.

Nosaukums	Apjoms	Mērvienība
Zemesgabala lielums		m <sup>2</sup>
Apbūves laukums	1355	m <sup>2</sup>
Būves tilpums	13279	m <sup>3</sup>
Kopējā platība	2939,3	m <sup>2</sup>

Kopējie apzīmējumi.

	—	Sienas mezgla marka
	—	Cokola un pagraba sienas mezgla marka
		Augstuma atzīme fasādēs
	—	Materiāla apzīmējums
		Logu ,durvju apzīmējums
		Nesiltināta sienas daļa
		Siltināta sienas daļa

Renovācijas projektam piekrītu .  
Kopīpašuma ,ar kad.apz. 80070021817 001 , pilnvarnieks  
SIA "Baložu komunālā saimniecība " , reģ.Nr.40003201921

( PARAKSTS )

ŠĪ BŪVPROJEKTA RISINĀJUMI ATBILST LATVIJAS BŪVNORMATĪVIEM, KĀ  
ARĪ CITU NORMATĪVO AKTU PRASĪBĀM.

BŪVPROJEKTA VADĪTĀJS

**Jānis Empelis**

( VĀRDS UN UZVĀRDS )

**10-0553**

(SERTIFIKĀTA NR. )

( PARAKSTS )

ŠĪ BŪVPROJEKTA **AR** DAĻAS RISINĀJUMI ATBILST LATVIJAS BŪVNORMATĪVIEM, KĀ  
ARĪ CITU NORMATĪVO AKTU PRASĪBĀM.

BŪVPROJEKTA DAĻAS VADĪTĀJS

**Jānis Empelis**

( VĀRDS UN UZVĀRDS )

**10-0553**

(SERTIFIKĀTA NR. )

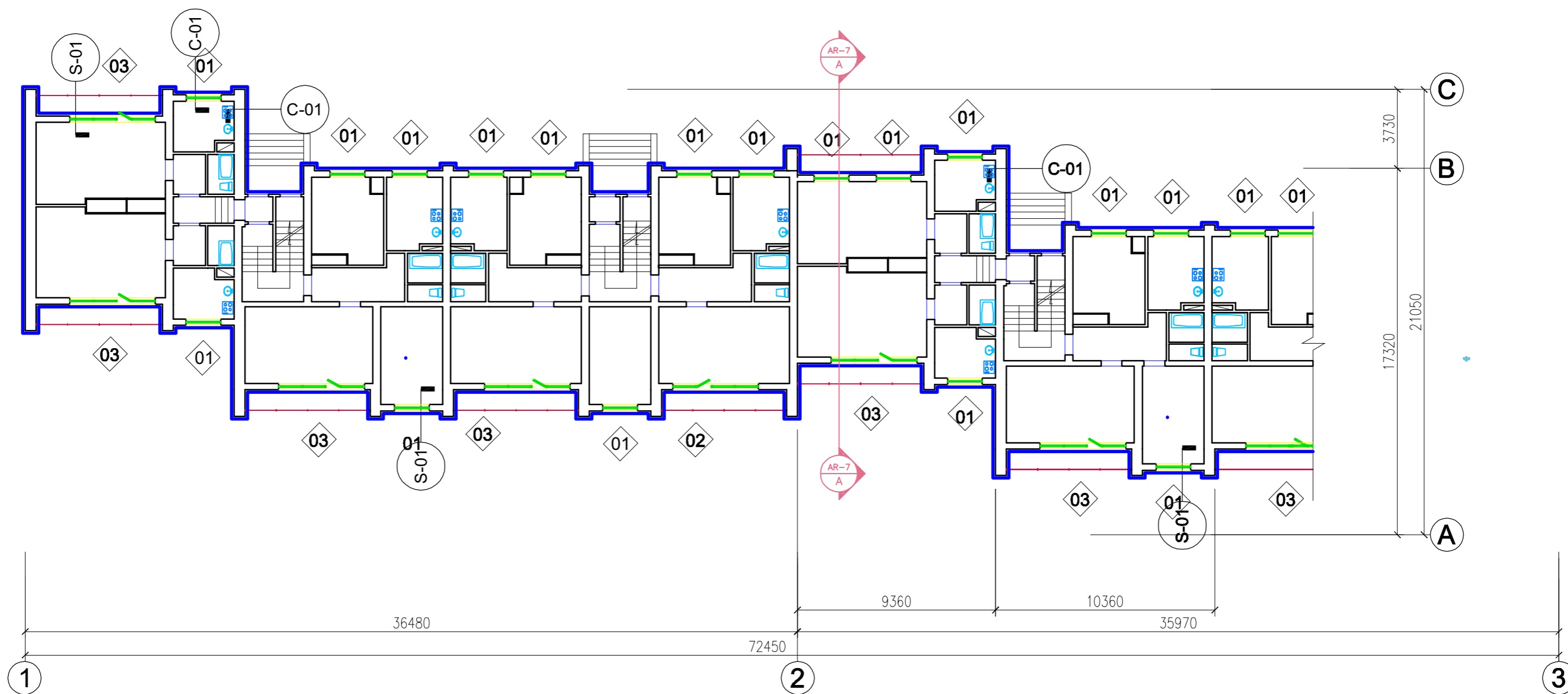
( PARAKSTS )

**Solution Expert**

Pulka iela 3, Rīga , tālr. 26418889

Būvpr. vad.	J. Empelis	26.03.2011	Objekts:	46 dzīvokļu dzīvojamās mājas vienkāršota renovācija.			
Arhitekts	J. Empelis	26.03.2011	Pasūtītājs:	Mājas pilnvarota persona.			
			Adrese:	Smilšu iela 2, Baloži, Ķekavas novads.	Stadija	Lapa	Lapas
			Rasējums:	Vispārējie rādītāji.	TP	AR-1	16
					Mērogs.	Nr. 01/03-2011	

1. stāva plāna fragmenta  
shēma. M 1: 200



Piezīmes.

1. Kopējos apzīmējumus skatīt lapā AR-1, siltināto sienu mezglus lapā AR-12 .
2. Izmēri plānā doti milimetros augstuma atzīmes metros , ja nav norādītas citas mērvienības.
3. Visus izmērus un mērķēdes , pirms konkrēto būvdarbu uzsākšanas vai pasūtījuma izdarīšanas , pārbaudīt. Izmērus nedrīkst nolasīt pēc mēroga , šaubu gadījumā izsaukt būvprojekta autoru.

**Solution Expert**

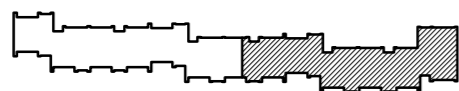
Pulka iela 3, Rīga , tālr. 26418889

Būvpr. vad.	J. Empelis	26.03.2011
Arhitekts	J. Empelis	26.03.2011

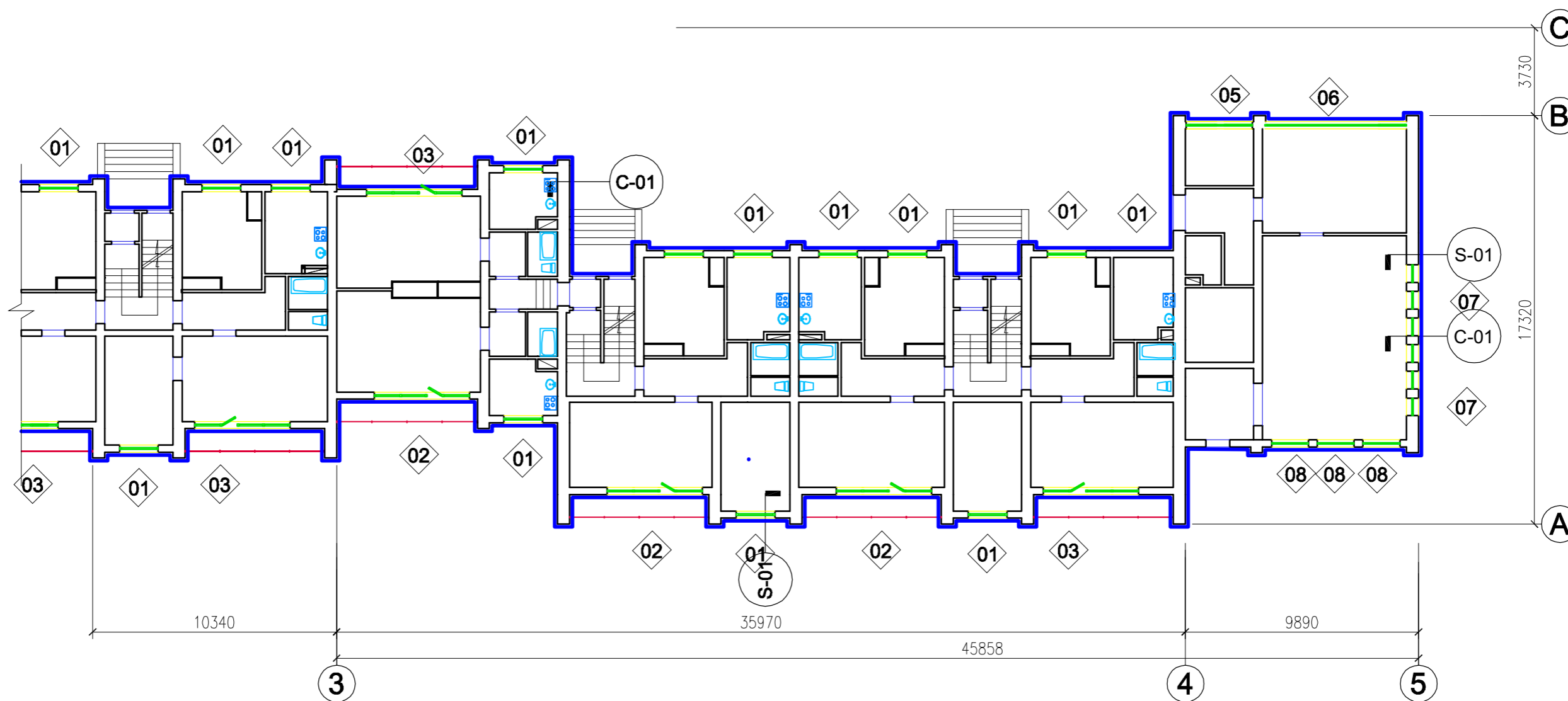
Objekts: 46 dzīvokļu dzīvojamās mājas vienkāršota renovācija.

Pasūtītājs: Mājas pilnvarota persona.

Adrese: Smilšu iela 2, Baloži, Ķekavas novads.	Stadija	Lapa	Lapas
	TP	AR-2	
Rasējums: 1. stāva plāna fragmenta shēma.	Mērogs.	Nr. 01/03-2011	
	1: 200		



1. stāva plāna fragmenta  
shēma. M 1: 200



Piezīmes.

1. Kopējos apzīmējumus skatīt lapā AR-1, siltināto sienu mezglus lapā AR-12.
2. Izmēri plānā doti milimetros augstuma atzīmes metros, ja nav norādītas citas mērvienības.
3. Visus izmērus un mērķēdes, pirms konkrēto būvdarbu uzsākšanas vai pasūtījuma izdarīšanas, pārbaudīt. Izmērus nedrīkst nolasīt pēc mēroga, šaubu gadījumā izsaukt būvprojekta autoru.

<b>Solution Expert</b> Pulka iela 3, Rīga, tālr. 26418889				Objekts: 46 dzīvokļu dzīvojamās mājas vienkāršota renovācija.		
				Pasūtītājs: Mājas pilnvarota persona.		
Būvpr. vad. Arhitekts	J. Empelis J. Empelis	26.03.2011 26.03.2011	Adrese: Smilšu iela 2, Baloži, Ķekavas novads.	Stadija TP	Lapa AR-3	Lapas
Rasējums: 1. stāva plāna fragmenta shēma.				Mērogs: 1: 200	Nr. 01/03-2011	

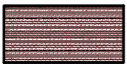
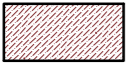

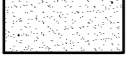


## Fasādes fragments 1-3.

M 1: 200




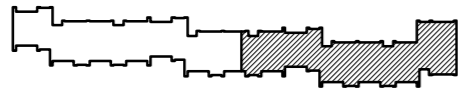
### Apzīmējumi.

Nr.p.k.	Azīmējums	Materiāla nosaukums
1		Kompozīts panelis 6 mm ALUCOBEST - HYG304 Dark Green, ar marmora imitāciju
2		Jumta skārds krāsots
3		Apmetums uz sieta ,krāsots ( siltinātās un nesiltinātās sienas daļas )
4		Apmetums uz sieta ,krāsots ( siltinātās un nesiltinātās pagraba sienas - cokols, )

### Piezīmes.

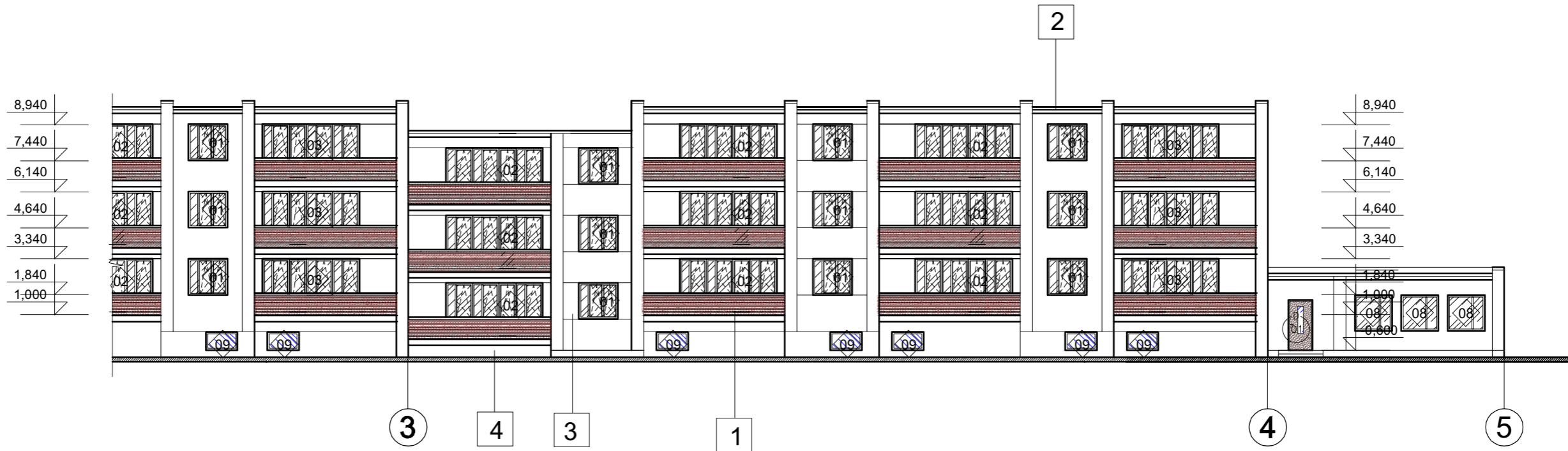
1. Kopējos apzīmējumus skatīt lapā AR-1, siltināto sienu mezglus lapā AR-12 .
2. Izmēri plānā doti milimetros augstuma atzīmes metros , ja nav norādītas citas mērvienības.
3. Visus izmērus un mērķēdes , pirmas konkrēto būvdarbu uzsākšanas vai pasūtījuma izdarīšanas , pārbaudīt. Izmērus nedrīkst nolasīt pēc mēroga , šaubu gadījumā izsaukt būvprojekta autoru.
4. Jumta vēdināšanas kanāli , lietus ūdens notekcaurules, jumta nožogojums - nosacīti nav uzrādīti.

 Pulka iela 3, Rīga , tālr. 26418889				Objekts: 46 dzīvokļu dzīvojamās mājas vienkāršota renovācija.		
				Pasūtītājs: Mājas pilnvarota persona.		
Būvpr. vad.	J. Empelis	26.03.2011	Adrese: Smilšu iela 2, Baloži, Ķekavas novads.	Stadija	Lapa	Lapas
Arhitekts	J. Empelis	26.03.2011		TP	AR-4	
			Rasējums: Fasādes fragments 1-3.	Mērogs.	Nr. 01/03-2011	
				1: 200		



### Fasādes fragments 3-5.

M 1: 200



#### Apzīmējumi.

Nr.p.k.	Azīmējums	Materiāla nosaukums
1		Kompozīts panelis 6 mm ALUCOBEST - HYG304 Dark Green, ar marmora imitāciju
2		Jumta skārds krāsots
3		Apmetums uz sieta ,krāsots ( siltinātās un nesiltinātās sienas daļas )
4		Apmetums uz sieta ,krāsots ( siltinātās un nesiltinātās pagraba sienas - cokols, )

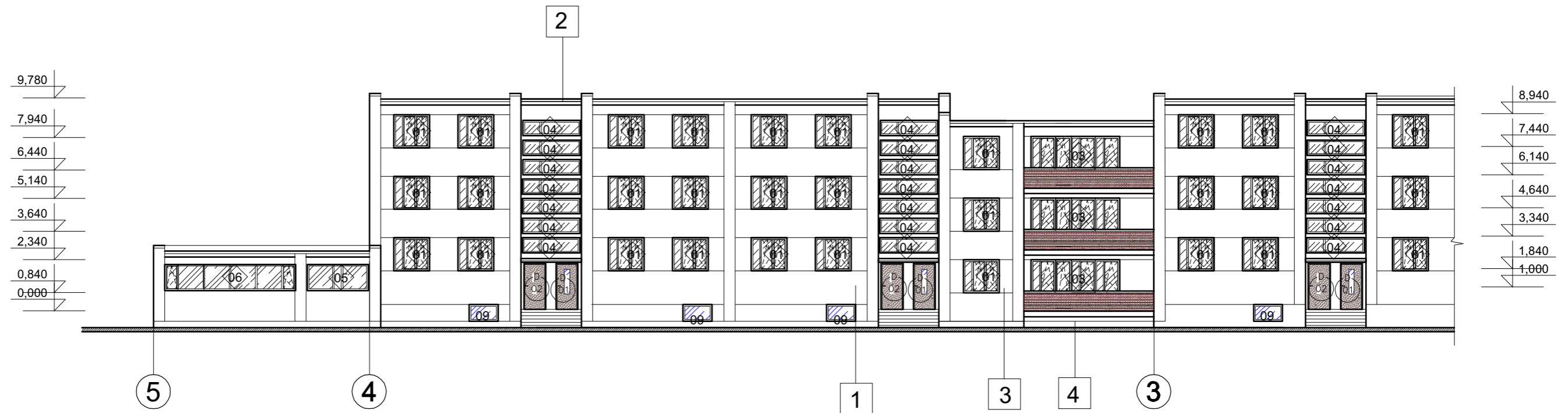
#### Piezīmes.

1. Kopējos apzīmējumus skatīt lapā AR-1, siltināto sienu mezglus lapā AR-12 .
2. Izmēri plānā doti milimetros augstuma atzīmes metros , ja nav norādītas citas mērvienības.
3. Visus izmērus un mērķēdes , pirmas konkrēto būvdarbu uzsākšanas vai pasūtījuma izdarīšanas , pārbaudīt. Izmērus nedrīkst nolasīt pēc mēroga , šaubu gadījumā izsaukt būvprojekta autoru.
4. Jumta vēdināšanas kanāli , lietus ūdens notekcaurules, jumta nožogojums - nosacīti nav uzrādīti.

<p><b>Solution Expert</b></p> <p>Pulka iela 3, Rīga , tālr. 26418889</p>				Objekts: 46 dzīvokļu dzīvojamās mājas vienkāršota renovācija.		
				Pasūtītājs: Mājas pilnvarota persona.		
Būvpr. vad.	J. Empelis	26.03.2011	Adrese: Smilšu iela 2, Baloži, Ķekavas novads.	Stadija	Lapa	Lapas
Arhitekts	J. Empelis	26.03.2011		TP	AR-5	
Rasējums: Fasādes fragments 3-5.				Mērogs: 1: 200	Nr. 01/03-2011	

## Fasādes fragments 5-3.

M 1: 200



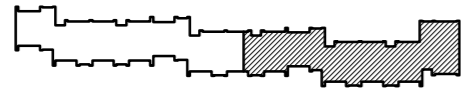
### Piezīmes.

1. Kopējos apzīmējumus skatīt lapā AR-1, siltināto sienu mezglus lapā AR-12 .
2. Izmēri plānā doti milimetros augstuma atzīmes metros , ja nav norādītas citas mērvienības.
3. Visus izmērus un mērķēdes , pirmas konkrēto būvdarbu uzsākšanas vai pasūtījuma izdarīšanas , pārbaudīt. Izmērus nedrīkst nolasīt pēc mēroga , šaubu gadījumā izsaukt būvprojekta autoru.
4. Jumta vēdināšanas kanāli , lietus ūdens notekcaurules, jumta nožogojums - nosacīti nav uzrādīti.

### Apzīmējumi.

Nr.p.k.	Azīmējums	Materiāla nosaukums
1		Kompozīts panelis 6 mm ALUCOBEST - HYG304 Dark Green, ar marmora imitāciju
2		Jumta skārds krāsots
3		Apmetums uz sieta ,krāsots ( siltinātās un nesiltinātās sienas daļas )
4		Apmetums uz sieta ,krāsots ( siltinātās un nesiltinātās pagraba sienas - cokols, )

 Pulka iela 3, Rīga , tālr. 26418889				Objekts: 46 dzīvokļu dzīvojamās mājas vienkāršota renovācija.		
				Pasūtītājs: Mājas pilnvarota persona.		
Būvpr. vad.	J. Empelis	26.03.2011	Adrese: Smilšu iela 2, Baloži, Ķekavas novads.	Stadija	Lapa	Lapas
Arhitekts	J. Empelis	26.03.2011		TP	AR-6	
Rasējums: Fasādes fragments 5-3.				Mērogs: 1: 200	Nr. 01/03-2011	



### Fasādes fragments 3-1.

M 1: 200



#### Piezīmes.

1. Kopējos apzīmējumus skatīt lapā AR-1, siltināto sienu mezglus lapā AR-12 .
2. Izmēri plānā doti milimetros augstuma atzīmes metros , ja nav norādītas citas mērvienības.
3. Visus izmērus un mērķēdes , pirmas konkrēto būvdarbu uzsākšanas vai pasūtījuma izdarīšanas , pārbaudīt. Izmērus nedrīkst nolasīt pēc mēroga , šaubu gadījumā izsaukt būvprojekta autoru.
4. Jumta vēdināšanas kanāli , lietus ūdens notekcaurules, jumta nožogojums - nosacīti nav uzrādīti.

#### Apzīmējumi.

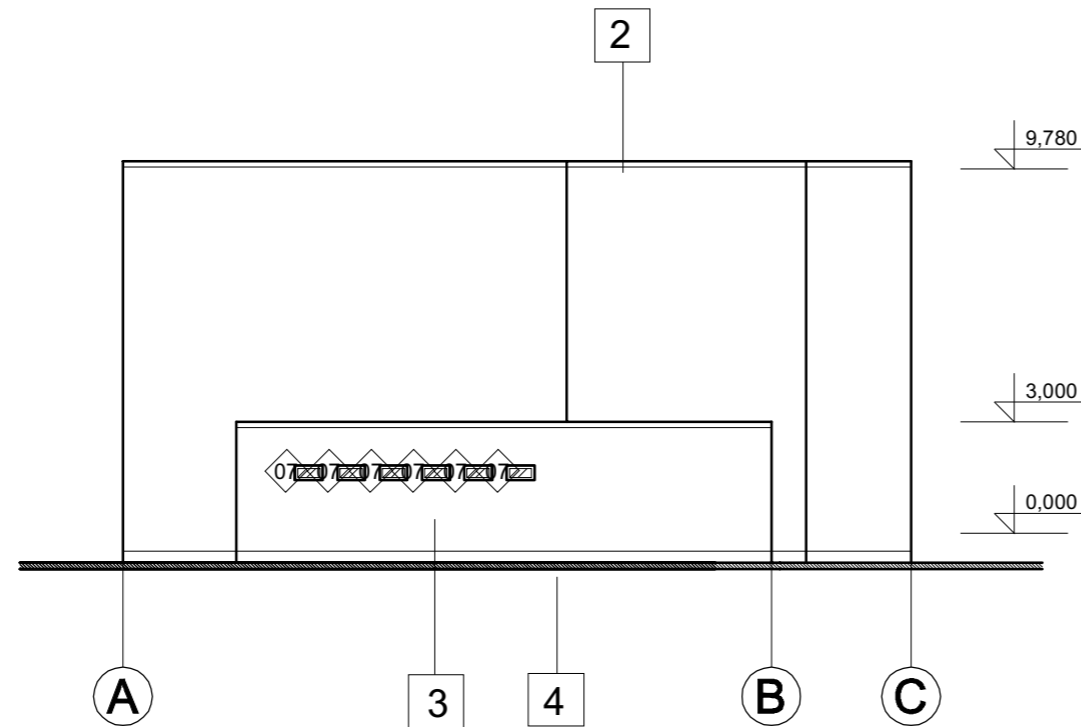
Nr.p.k.	Azīmējums	Materiāla nosaukums
1		Kompozīts panelis 6 mm ALUCOBEST - HYG304 Dark Green, ar marmora imitāciju
2		Jumta skārds krāsots
3		Apmetums uz sieta ,krāsots ( siltinātās un nesiltinātās sienas daļas )
4		Apmetums uz sieta ,krāsots ( siltinātās un nesiltinātās pagraba sienas - cokols, )

<b>Solution Expert</b> Pulka iela 3, Rīga , tālr. 26418889			Objekts: 46 dzīvokļu dzīvojamās mājas vienkāršota renovācija.			
			Pasūtītājs: Mājas pilnvarota persona.			
Būvpr. vad.	J. Empelis	26.03.2011	Adrese: Smilšu iela 2, Baloži, Ķekavas novads.	Stadija	Lapa	Lapas
Arhitekts	J. Empelis	26.03.2011		TP	AR-7	
			Rasējums: Fasādes fragments 3-1.	Mērogs.	Nr. 01/03-2011	
				1: 200		



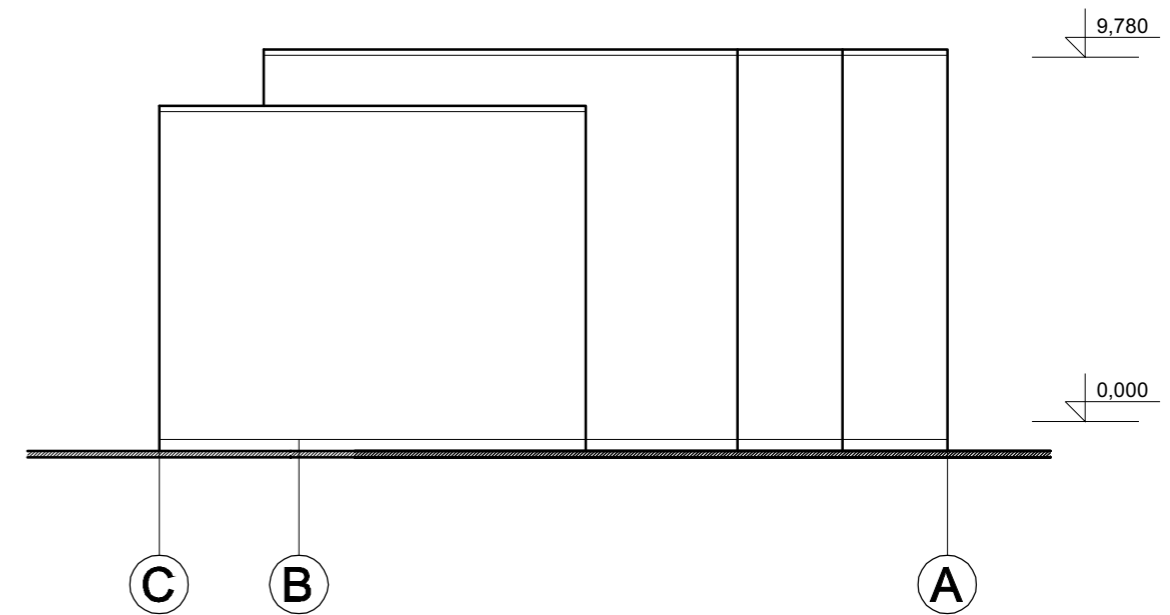
### Fasāde A-C.

M 1: 200



### Fasāde C-A.

M 1: 200



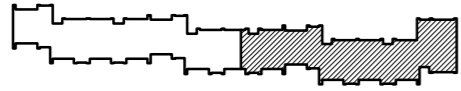
#### Piezīmes.

1. Kopējos apzīmējumus skatīt lapā AR-1, siltināto sienu mezglus lapā AR-12 .
2. Izmēri plānā doti milimetros augstuma atzīmes metros , ja nav norādītas citas mērvienības.
3. Visus izmērus un mērķēdes , pirms konkrēto būvdarbu uzsākšanas vai pasūtījuma izdarīšanas , pārbaudīt. Izmērus nedrīkst nolasīt pēc mēroga , šaubu gadījumā izsaukt būvprojekta autoru.
4. Jumta vēdināšanas kanāli , lietus ūdens notekcaurules, jumta nožogojums - nosacīti nav uzrādīti.

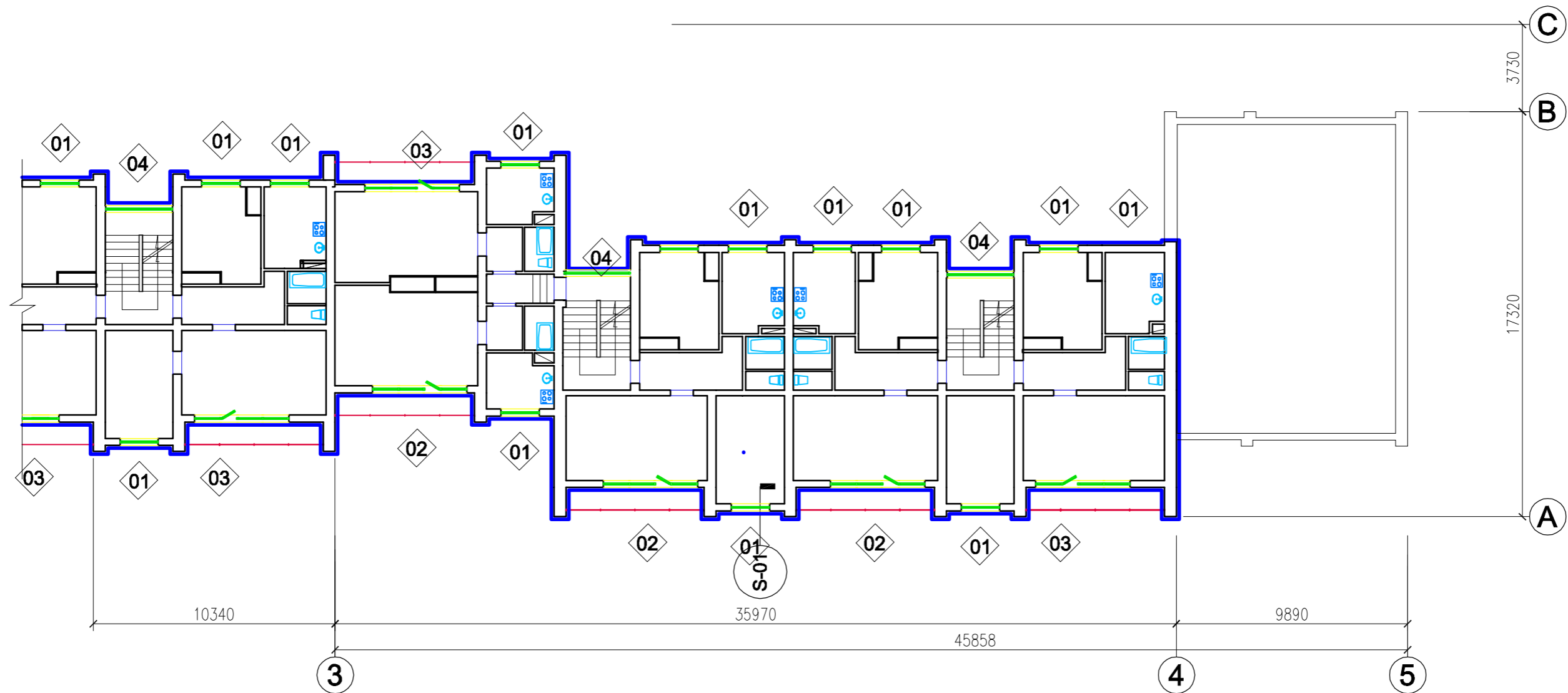
#### Apzīmējumi.

Nr.p.k.	Azīmējums	Materiāla nosaukums
1		Kompozīts panelis 6 mm ALUCOBEST - HYG304 Dark Green, ar marmora imitāciju
2		Jumta skārds krāsots
3		Apmetums uz sieta ,krāsots ( siltinātās un nesiltinātās sienas daļas )
4		Apmetums uz sieta ,krāsots ( siltinātās un nesiltinātās pagraba sienas - cokols, )

<b>Solution Expert</b> Pulka iela 3, Rīga , tālr. 26418889				Objekts: 46 dzīvokļu dzīvojamās mājas vienkāršota renovācija.		
				Pasūtītājs: Mājas pilnvarota persona.		
Būvpr. vad.	J. Empelis	26.03.2011	Adrese: Smiļšu iela 2, Baloži, Ķekavas novads.	Stadija	Lapa	Lapas
Arhitekts	J. Empelis	26.03.2011		TP	AR-8	
Rasējums: Fasāde A-C. Fasāde C-A.				Mērogs:	Nr. 01/03-2011	
				1: 200		



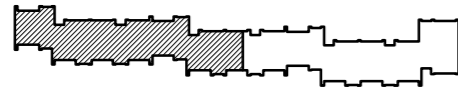
1. stāva plāna fragmenta  
shēma. M 1: 200



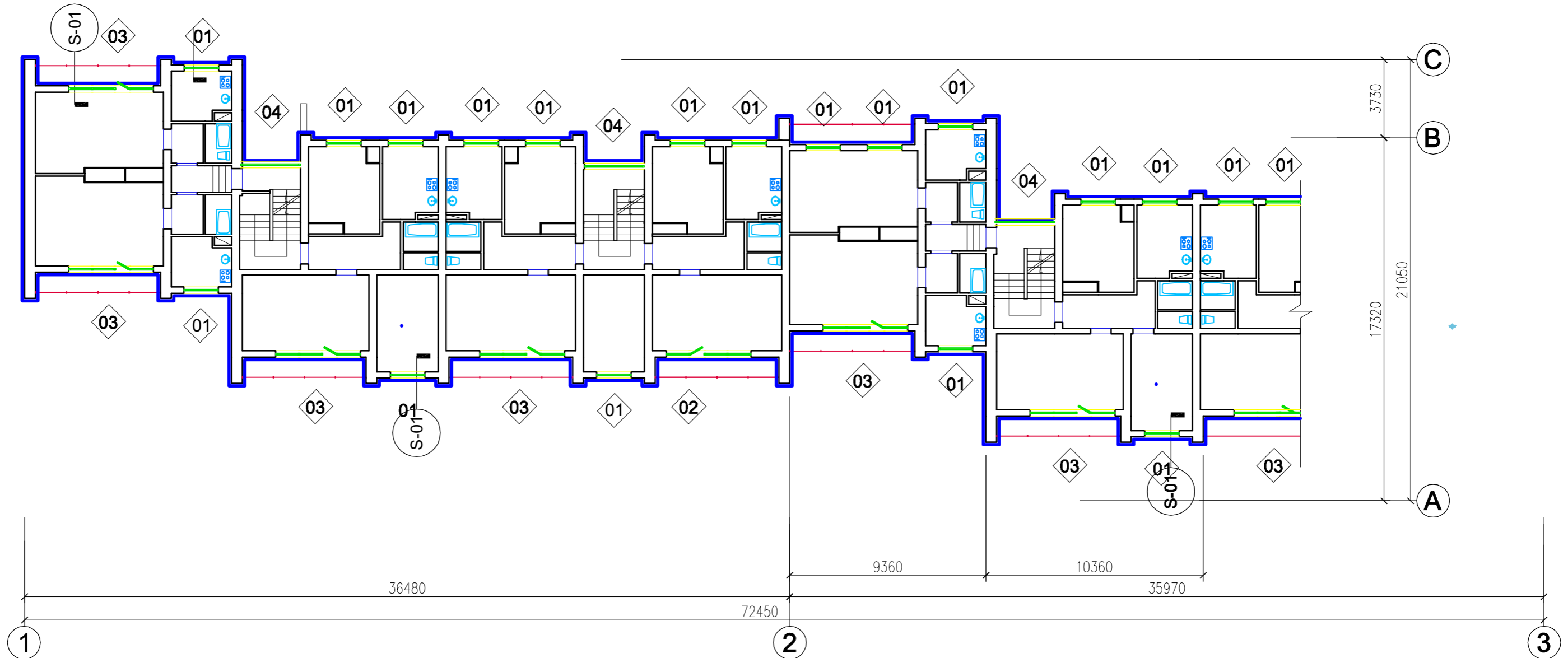
Piezīmes.

1. Kopējos apzīmējumus skatīt lapā AR-1, siltināto sienu mezglus lapā AR-12.
2. Izmēri plānā doti milimetros augstuma atzīmes metros, ja nav norādītas citas mērvienības.
3. Visus izmērus un mērķēdes, pirms konkrēto būvdarbu uzsākšanas vai pasūtījuma izdarīšanas, pārbaudīt. Izmērus nedrīkst nolasīt pēc mēroga, šaubu gadījumā izsaukt būvprojekta autoru.

<b>Solution Expert</b> Pulka iela 3, Rīga, tālr. 26418889				Objekts: 46 dzīvokļu dzīvojamās mājas vienkāršota renovācija.		
				Pasūtītājs: Mājas pilnvarota persona.		
Būvpr. vad.	J. Empelis	26.03.2011	Adrese: Smilšu iela 2, Baloži, Ķekavas novads.	Stadija	Lapa	Lapas
Arhitekts	J. Empelis	26.03.2011		TP	AR-9	
			Rasējums: 2,3. stāva plāna fragmenta shēma.	Mērogs:	Nr. 01/03-2011	
				1: 200		



1. stāva plāna fragmenta  
shēma. M 1: 200



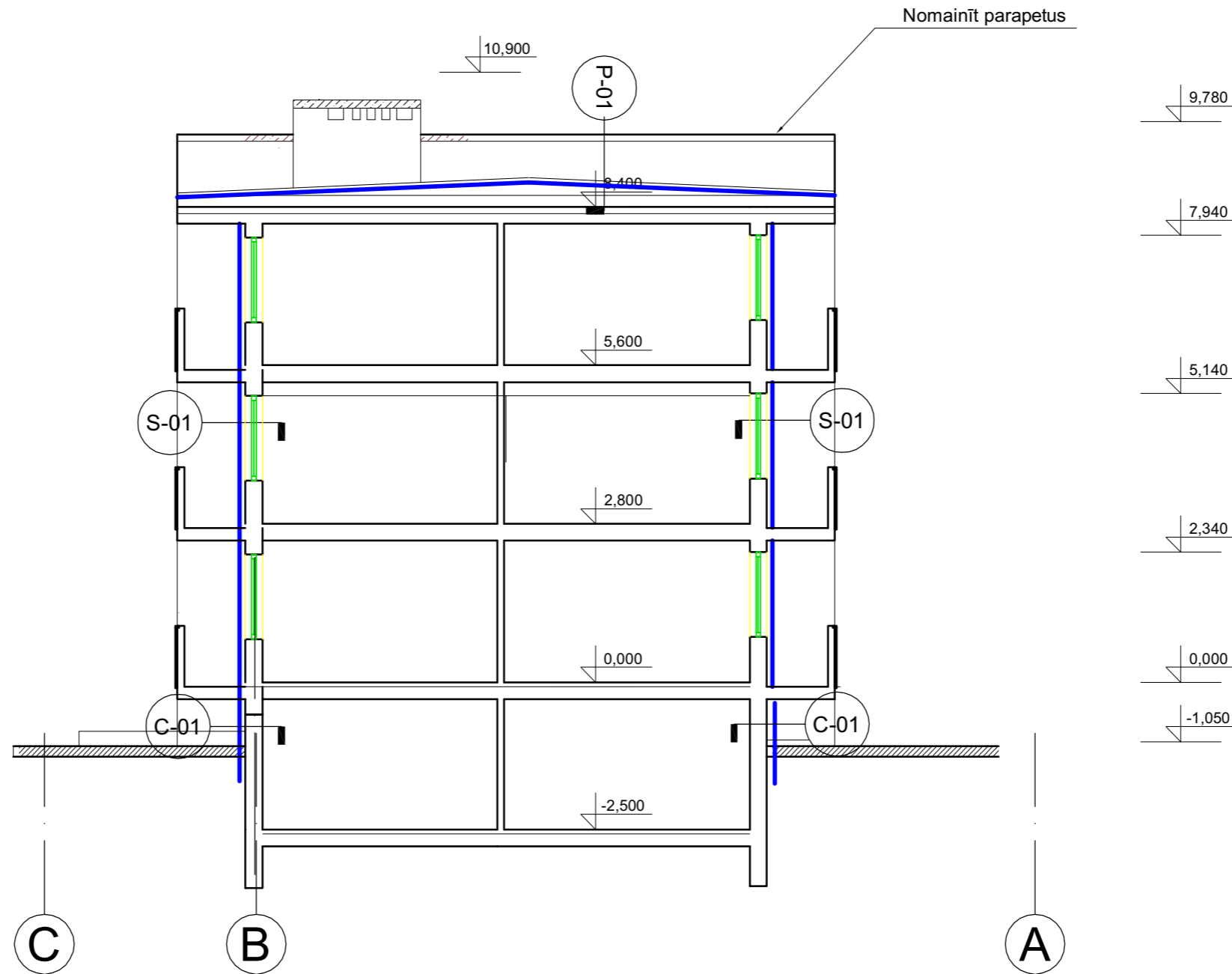
Piezīmes.

1. Kopējos apzīmējumus skatīt lapā AR-1, siltināto sienu mezglus lapā AR-12 .
2. Izmēri plānā doti milimetros augstuma atzīmes metros , ja nav norādītas citas mērvienības.
3. Visus izmērus un mērķēdes , pirmas konkrēto būvdarbu uzsākšanas vai pasūtījuma izdarišanas , pārbaudīt. Izmērus nedrīkst nolasīt pēc mēroga , šaubu gadījumā izsaukt būvprojekta autoru.

<b>Solution Expert</b> Pulka iela 3, Rīga , tālr. 26418889				Objekts: 46 dzīvokļu dzīvojamās mājas vienkāršota renovācija.			
				Pasūtītājs: Mājas pilnvarota persona.			
Būvpr. vad.	J. Empelis		26.03.2011	Adrese: Smilšu iela 2, Baloži, Ķekavas novads.	Stadija	Lapa	Lapas
Arhitekts	J. Empelis		26.03.2011		TP	AR-10	
				Rasējums: 2,3. stāva plāna fragmenta shēma.	Mērogs: 1: 200	Nr. 01/03-2011	

# Griezums A-A.

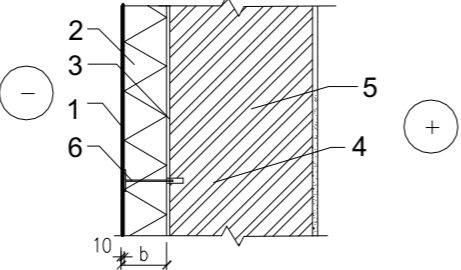
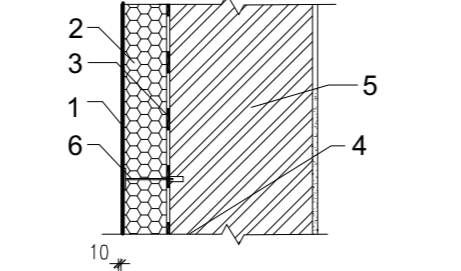
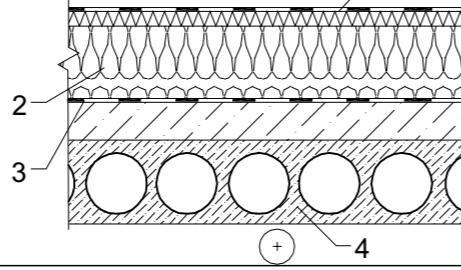
M 1: 100



<b>Solution Expert</b> Pulka iela 3, Rīga, tālr. 26418889				Objekts: 46 dzīvokļu dzīvojamās mājas vienkāršota renovācija.		
				Pasūtītājs: Mājas pilnvarota persona.		
Būvpr. vad. Arhitekts	J. Empelis J. Empelis	26.03.2011 26.03.2011	Adrese: Smilšu iela 2, Baloži, Ķekavas novads.	Stadija TP	Lapa AR-11	Lapas
Rasējums: Griezums A-A				Mērogs. 1: 100	Nr. 01/03-2011	



Siltināto konstrukciju mezgli un eksplikācija.

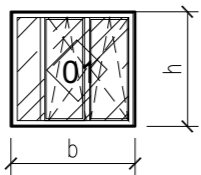
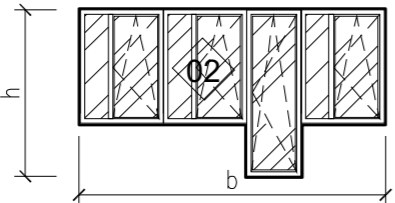
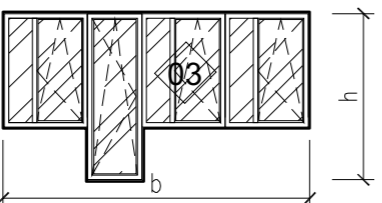
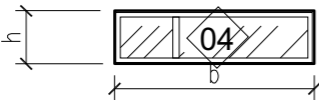
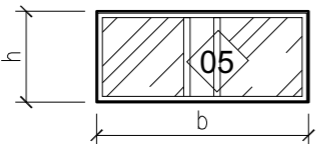
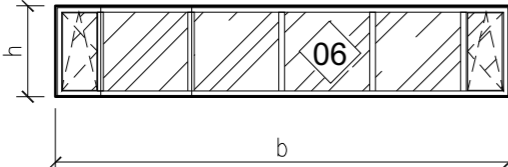
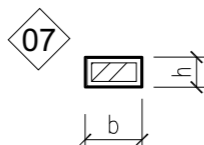
Ēkas daļa un stāvs	Marka	Griezums.	Materiāli un kārtas biezumi.	Platība m <sup>2</sup>	Piezīmes
Ārsienas 1, 2,3, stāvi	S-01		<ol style="list-style-type: none"> <li>Degoratīvs tvaika caurlaidīgs apmetums uz sieta b=10 mm.</li> <li>Siltumizolācija PAROC FAS 4 b=100 mm <math>\lambda=0,43</math> W/(mK)</li> <li>Līmjava</li> <li>Sienas attīrīšana ar ūdens vai smilšu strūklu.</li> <li>Esoša paneļu un mūra siena.</li> <li>Stiprināšanas detaļa.</li> </ol>	3450,0 m <sup>2</sup>	
Cokols, pamati un pagraba ārsiena 0.6 m dziļumā no zemes virsas	C-01		<ol style="list-style-type: none"> <li>Apmetums uz sieta b=10 mm.</li> <li>Estrudētais putu polistirols ECOPRIM 200 b= 80 mm. <math>\lambda=0,38</math> W/(mK)</li> <li>Hydroizolācija</li> <li>Sienas attīrīšana ar ūdens vai smilšu strūklu.</li> <li>Esoša dz/betona paneļa siena.</li> <li>Stiprināšanas detaļa.</li> </ol>	555,0 m <sup>2</sup>	
Savietota jumta stāva pārsegums.	P-01		<ol style="list-style-type: none"> <li>Bituma ruļļu kausējamais materiāls ar poliestera slāni un svaru &gt; 4 kg/m<sup>2</sup> - 2 kārtas.</li> <li>Siltumizolācija PAROC ROS 30g , b=180 mm un ROB 60, b=20 mm <math>\lambda=0,04</math> W/(mK)</li> <li>Tvaika izolācija 0.2 mm.</li> <li>Esošā pārseguma konstrukcija ar siltinājumu ( jumta seguma ruberoīdu demontēt ).</li> </ol>	1033,0 m <sup>2</sup>	Izmantot siltumizolāciju ar iestrādātiem vēdināšanas kanāliem. Stiprināt siltumizolāciju ar peldošiem dībeļiem pie betona pamatnes , dībeļu patēriņš - 5 gab./ m <sup>2</sup>

Piezīmes.

- Platības dotas ar 5 % rezervi.
- Fasādes siltumizolācijas stiprināšanai izmantot - līmjavu pa loksnes perimetru un plastmasas dībeļus 5 gab/m<sup>2</sup>. Ēkas stūros plastmasa dībeļu skaits-7 gab./m<sup>2</sup>
- Mūra sienās no dobtajiem māla ķieģeļiem , siltumizolācijas stiprināšanai izmantot plastmasas dībeļus ,kuru garums ir virs 200 mm. .
- Pēc pamatu siltināšanas atjaunot ēkas apmales un ietves .

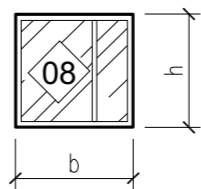
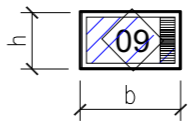
<p><b>Solution Expert</b></p> <p>Pulka iela 3, Rīga , tālr. 26418889</p>				Objekts: 46 dzīvokļu dzīvojamās mājas vienkāršota renovācija.			
				Pasūtītājs: Mājas pilnvarota persona.			
Būvpr. vad.	J. Empelis		26.03.2011	Adrese: Smilšu iela 2, Baloži, Ķekavas novads.	Stadija	Lapa	Lapas
Arhitekts	J. Empelis		26.03.2011		TP	AR-12	
				Rasējums: Siltināto konstrukciju mezgli un eksplikācija.	Mērogs:	Nr. 01/03-2011	
					1: 25		

Maināmo logu eksplikācija.

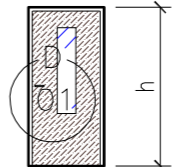
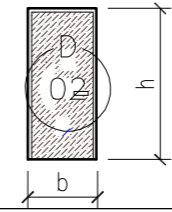
Marka	Loga shēma	Ailas izmēri b x h ( mm )	Skaitis	Piezīmes
01		1640 x 1500	90	PVC loga profilā paredzēt gaisa pieplūdi saskaņā ar LBN 211-08
02		4060 x 1500	27	PVC ar balkona durvīm
03		4060 x 1500	18	PVC ar balkona durvīm
04		2640 x 700	42	PVC
05		2800x1200	1	PVC
06		6000 x 1200	1	
07		750 x 400	6	PVC

Piezīmes.

- Rasējuma logu skats no ārpuses ,krāsu risinājumu skatīt krāsu pasē.
- Logiem izmantot selektīvās stikla paketes ar siltuma caurlaidības koeficientu ne mazāku kā  $U \leq 1,3 \text{ W / (m}^2\text{K)}$  .
- Pirms izgatavošanas precizēt maināmo logu skaitu , dalījumu un ailas izmērus.
- Visiem logiem tiek mainītas palodzes .

Marka	Loga shēma	Ailas izmēri b x h ( mm )	Skaitis	Piezīmes
08		1600 x 2200	3	PVC
09		750 x 1300	24	pagraba ar vēdināšanas resti

Maināmo ārdurvju eksplikācija.

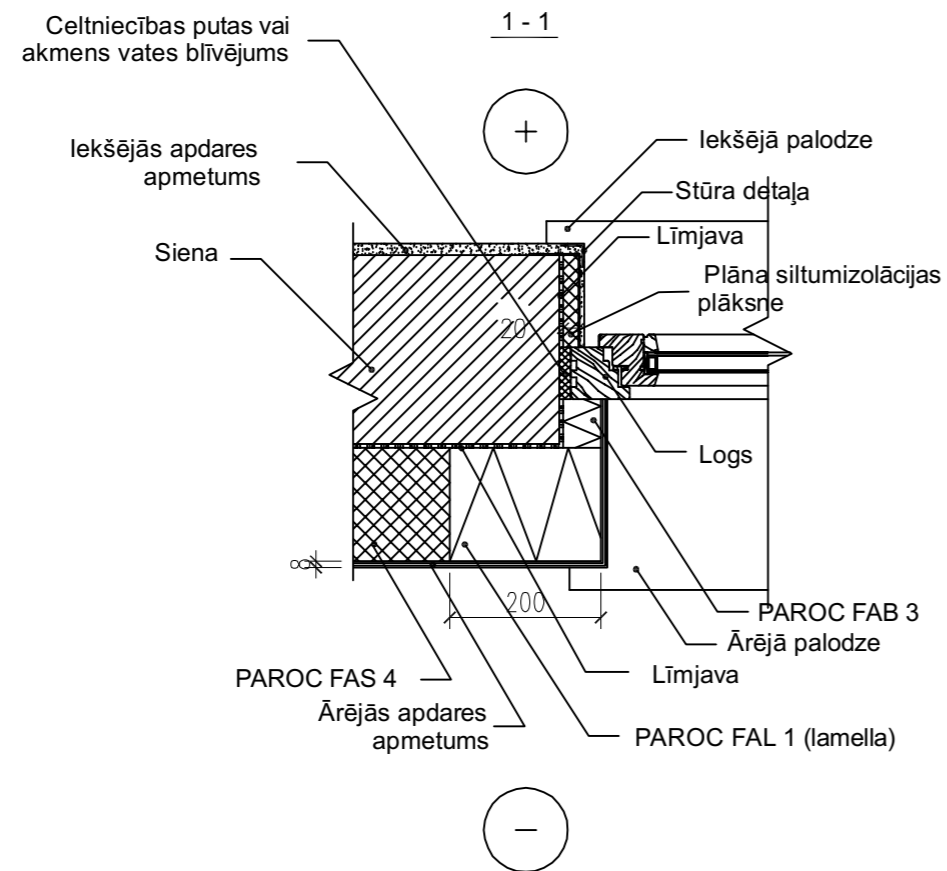
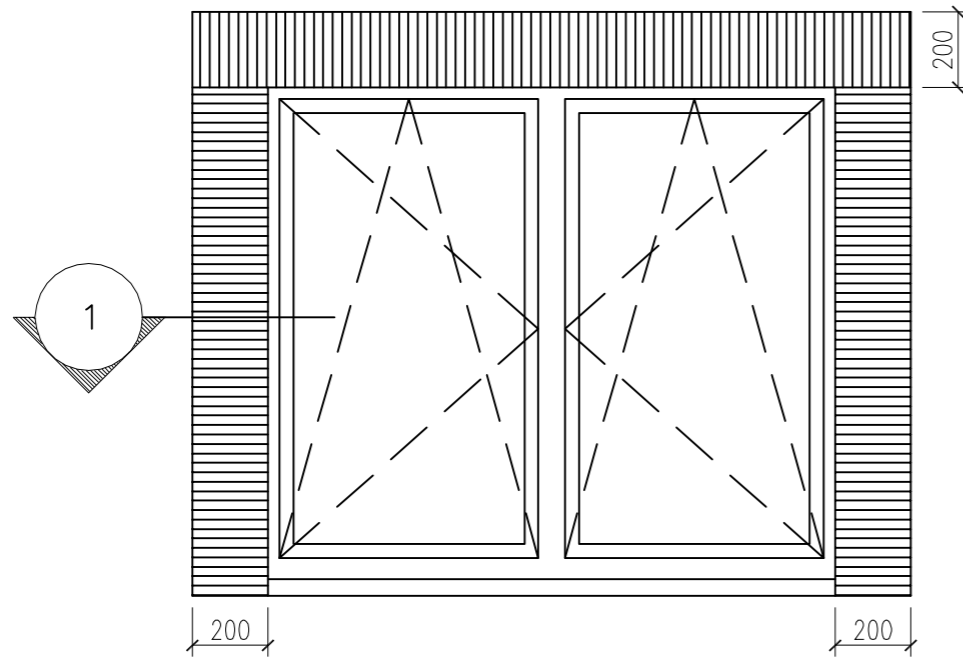
Nr. p.k.	Durvju shēma	Ailas izmēri b x h ( mm ) , materiāls	Skaitis	Piezīmes
1.		1000 x 2100, koks	7	labās , ugunsdrošība EI30, aprīkotas ar aizvērēja mehānismu
2.		1000 x 2100, koks	6	kreisās , ugunsdrošība EI30, aprīkotas ar aizvērēja mehānismu

**Solution Expert**

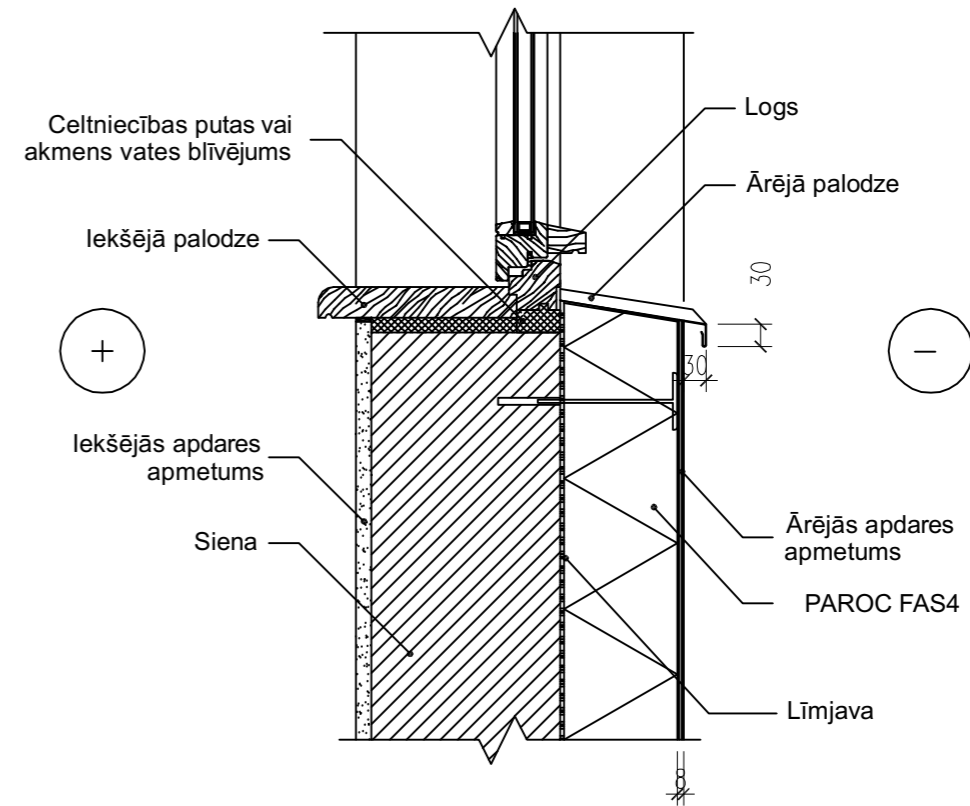
Pulka iela 3, Rīga , tālr. 26418889

<p>Objekts: 46 dzīvokļu dzīvojamās mājas vienkāršota renovācija.</p> <p>Pasūtītājs: Mājas pilnvarota persona.</p>					
		<p>Adrese: Smilšu iela 2, Baloži, Ķekavas novads.</p>		<p>Stadija TP</p>	<p>Lapa AR-13</p>
<p>Būvpr. vad. J. Empelis</p>		<p>26.03.2011</p>	<p>Rasējums: Maināmo logu un durvju eksplikācija.</p>		
<p>Arhitekts J. Empelis</p>		<p>26.03.2011</p>			
			<p>Mērogs. 1: 100</p>	<p><b>Nr. 01/03-2011</b></p>	

Logailas apdare.



Logu palodžu pieslēgums.

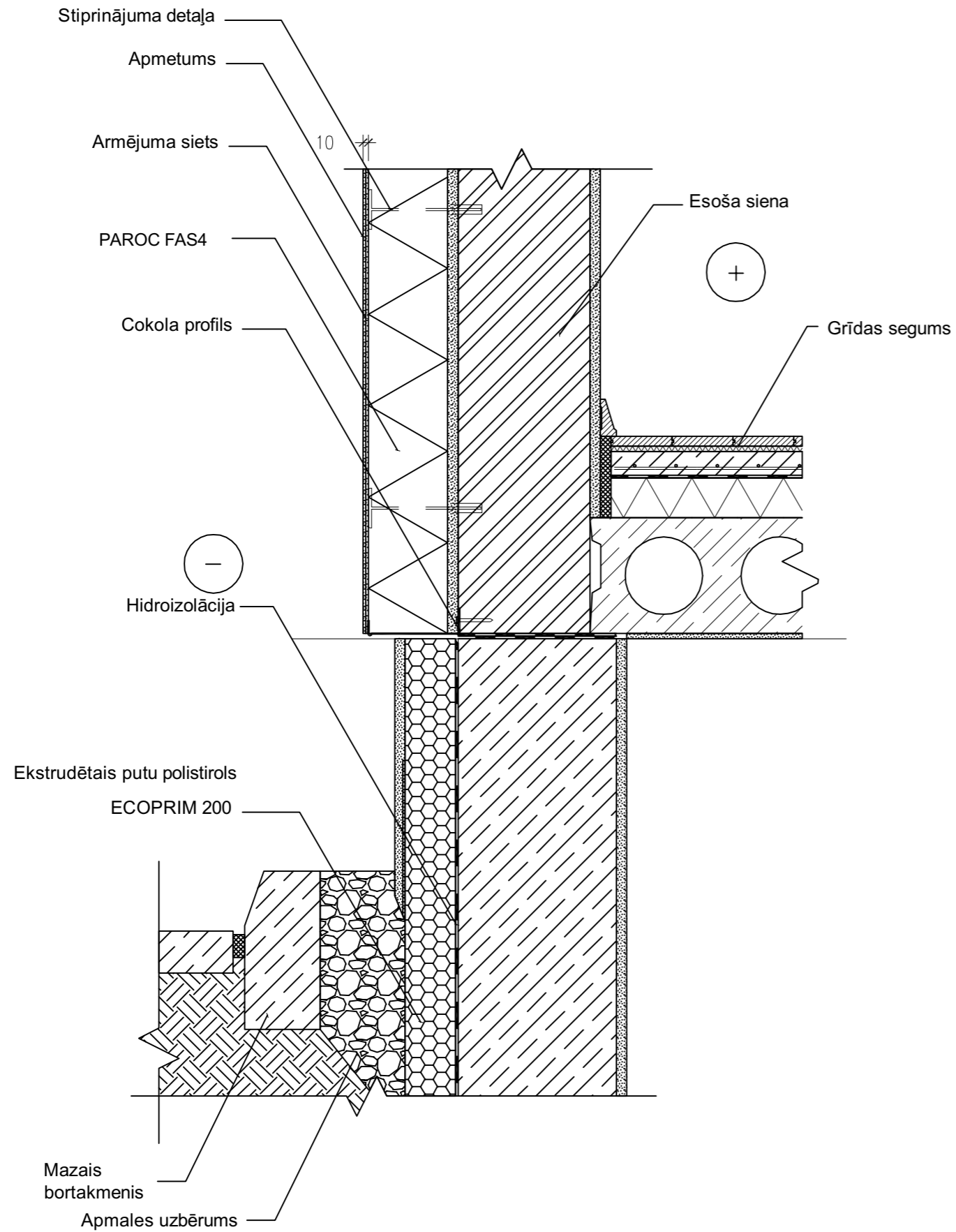


PIEZĪME:

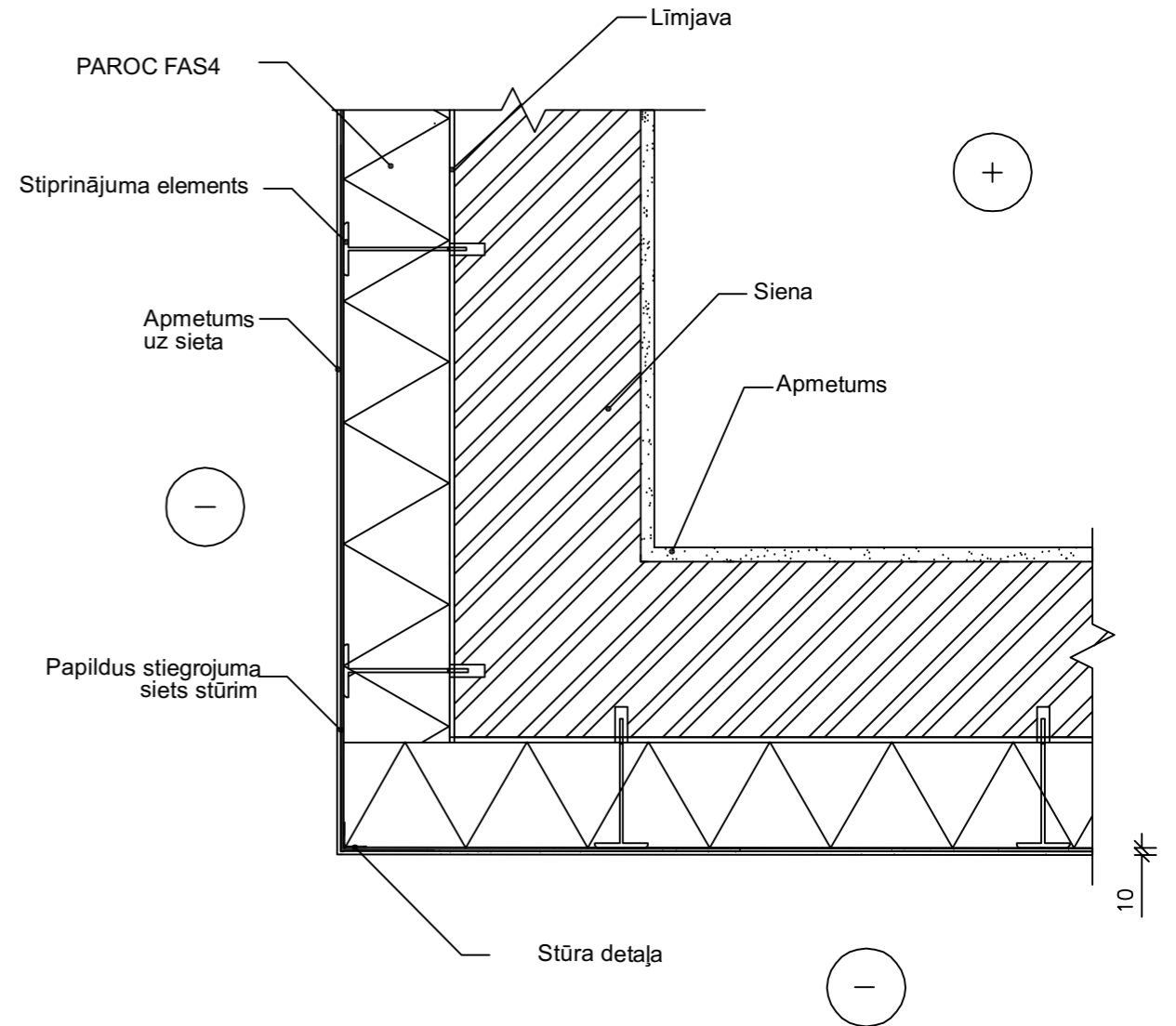
1. Apkārt logailai tiek pielīmētas PAROC FAL 1 lamellas plāksnes.
2. PAROC FAL 1 lamellas plāksni pie pamatnes līmē ar līmjavu; šajā gadījumā mehāniskie stiprinājumi nav vajadzīgi.

<p><b>Solution Expert</b></p> <p>Pulka iela 3, Rīga, tālr. 26418889</p>				Objekts: 46 dzīvokļu dzīvojamās mājas vienkāršota renovācija.		
				Pasūtītājs: Mājas pilnvarota persona.		
Būvpr. vad.	J. Empelis	26.03.2011	Adrese: Smilšu iela 2, Baloži, Ķekavas novads.	Stadija	Lapa	Lapas
Arhitekts	J. Empelis	26.03.2011		TP	AR-14	
Rasējums: Logailas apdare.				Mērogs: M 1; 10	Nr. 01/03-2011	

### Cokols.



### Stūra detaļa.



**Solution Expert**

Pulka iela 3, Rīga, tālr. 26418889

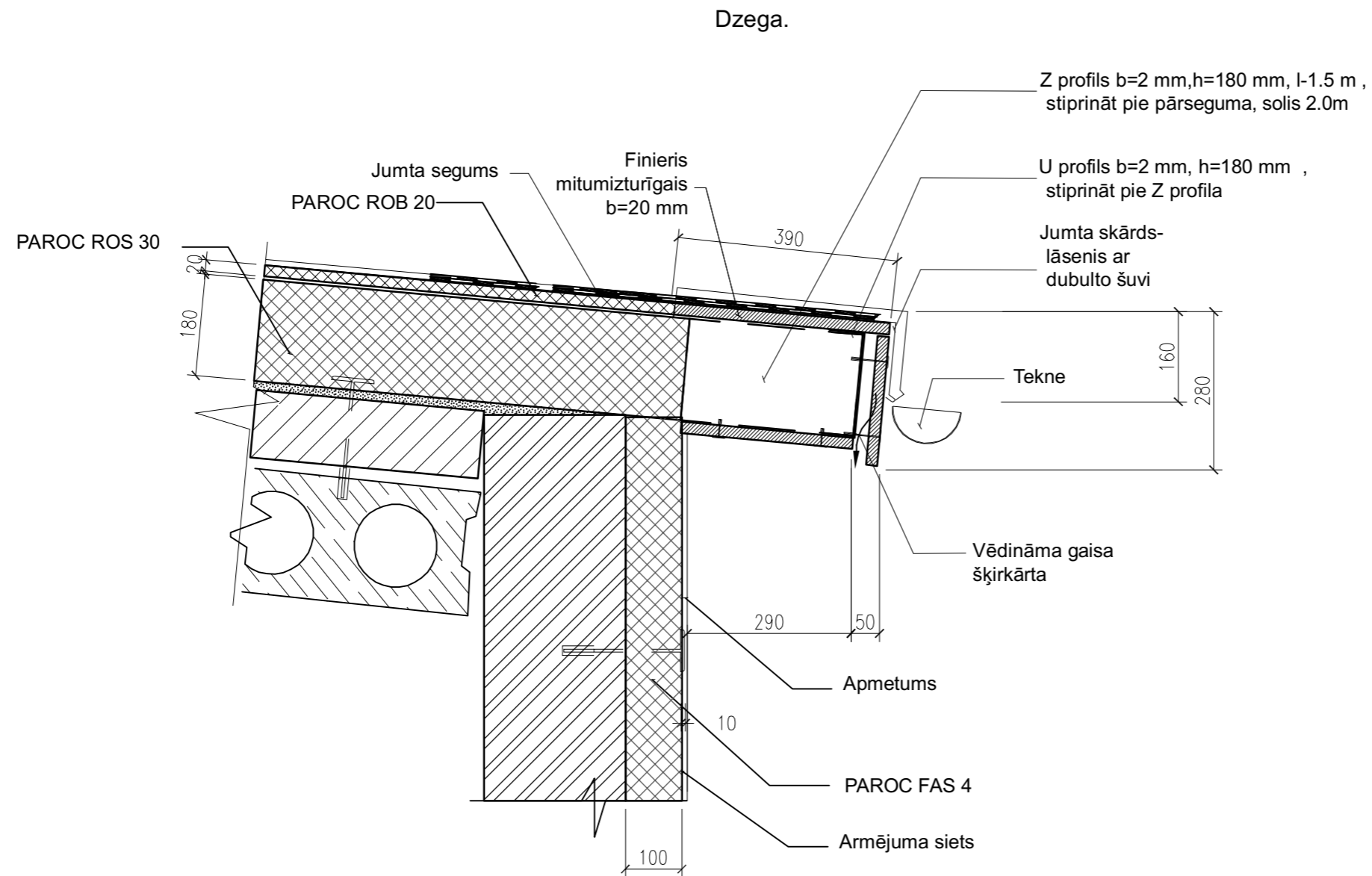
Būvpr. vad.	J. Empelis	26.03.2011
Arhitekts	J. Empelis	26.03.2011

Objekts: 46 dzīvokļu dzīvojamās mājas vienkāršota renovācija.

Pasūtītājs: Mājas pilnvarota persona.

Adrese: Smilšu iela 2, Baloži, Ķekavas novads.	Stadija	Lapa	Lapas
	TP	AR-15	
Rasējums: Cokols. Stūra detaļa.	Mērogs.	Nr. 01/03-2011	
	M 1; 10		





### Solution Expert

Pulka iela 3, Rīga, tālr. 26418889

Būvpr. vad.	J. Empelis	26.03.2011	Objekts: 46 dzīvokļu dzīvojamās mājas vienkāršota renovācija.		
Arhitekts	J. Empelis	26.03.2011	Pasūtītājs: Mājas pilnvarota persona.		
			Adrese: Smilšu iela 2, Baloži, Ķekavas novads.	Stadija: TP	Lapa: AR-16
			Rasējums: Dzega.	Mērogs: M 1: 10	Nr. 01/03-2011